

4.2.4 安装板键槽的位置

键槽的标准位置是正上位置即(12点钟)。

4.2.5 信号灯的工作范围

信号灯接线端之间电压的极限范围为信号灯额定工作电压的0.85~1.1倍。

5 分类

5.1 按颜色分：红、黄、蓝、绿、白

5.2 按降压方式分：电阻式、电容式

5.3 按发光体外形分：球形、平圆形、正方形、长方形。

5.4 按额定工作电压分：

a)交流：110V、220V、380V；

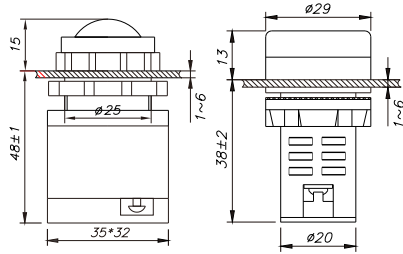
b)交直流：6V、12V、24V、36V、48V、110V、220V。

6 主要技术参数符合表3

7 典型外型安装尺寸

表3 主要技术参数

电源种类	交直流							交流	
额定电压(V)	6.3	12	24	36	48	110	220	220	380
额定电流(mA)	≤40			≤20				≤20	
功率(W)	0.5	0.5	0.5	0.85	0.8	0.8	3.7	0.65	



公司承诺

在用户遵守使用、保管条件及产品封印完好的前提下，自产品生产日期起十八个月内，产品如因制造质量问题发生损坏或不能正常使用的，本公司负责无偿修理或更换。超过保修期的，需有偿修理。

但因下述情形引起的损坏的，即使在保修期内亦作有偿修理：

(1) 由于使用错误，自行改造及不适当的维修等原因；

(2) 超过标准规范要求使用；

(3) 购买后由于摔落及运输中发生损坏等原因；

(4) 地震、火灾、雷击、异常电压、其他天灾及二次灾害等原因。

如有问题请与经销商或本公司客户服务部门联系。

尊敬的顾客：

为了保护我们的环境，产品报废时，请做好产品或其零部件材料的回收工作。对于不能回收的材料，也请做好相应的处理。非常感谢您的合作与支持。

环宇集团浙江高科股份有限公司

Huanyu Group Zhejiang hi tech Limited by Share Ltd

地址：浙江省乐清市温州大桥工业园区

服务热线：400-887-5757

电话：0577-62887858

传真：0577-62887858

网址：www.huanyu.com.cn



AD26
YD11 系列信号灯

安装使用说明书

产品合格证

本产品经检验合格，符合GB/T 14048.5要求，准予出厂。

检验员： 检验7

检验日期：见产品或包装

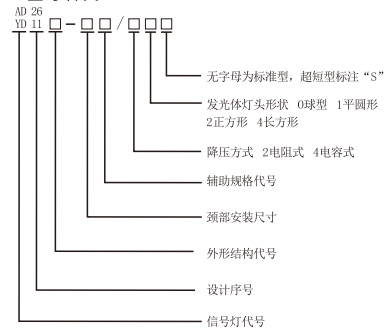
环宇集团浙江高科股份有限公司

Huanyu Group Zhejiang hi tech Limited by Share Ltd

1 适用范围

AD26 YD11系列信号灯适用于交流50(或60)Hz, 额定电压380V, 直流电压至220V的电气线路中明信息或暗信息来提供光信号的灯, 作为指挥信号, 预告信号, 事故信号及其它指示信号之用。

2 型号含义



3. 符合标准：GB/T 14048.5

4、正常工作条件和安装条件

4.1 正常工作条件

4.1.1 周围空气温度

周围空气温度不超过+40℃，且其24h内的平均温度值不超过+35℃；

周围空气温度的下限为-5℃；

周围空气温度高于+40℃或低于-5℃时的工作条件，在订货时用户须向制造厂申明。

4.1.2 安装地点的海拔高度不超过2000m。

4.1.3 大气条件

最高温度为+40℃时，空气的相对湿度不超过50%，在较低温度下可以允许有较高的相对湿度；

例20℃时达90%。对由于温度变化偶尔产生的凝露应采取特殊的措施。

4.1.4 污染等级

工业用按钮开关周围局部微观环境的污染级

为3级，只有在有效地使用防护外壳或密封等方法后才有可能降低污染等级至2级。

4.1.5 安装类别

按钮开关的安装类别(过电压类别)为II。

即安装在系统线路末端电器的前面。

4.2 安装条件

4.2.1 信号灯安装板的安装孔直径和键槽尺寸(如有时)应符合表1、图1的规定。

表1 安装孔和键槽的尺寸 mm

尺寸代号	安装孔的直径 d	键槽	
		高度 h	宽度 b
D25	25.5 ^{+0.5} ₀	27.5 ^{+0.5} ₀	4.0 ^{+0.2} ₀
D22	22.3 ^{+0.4} ₀	24.1 ^{+0.4} ₀	3.2 ^{+0.2} ₀
D16	16.2 ^{+0.2} ₀	17.9 ^{+0.2} ₀	1.7 ^{+0.2} ₀

4.2.2 当有数个表1所列尺寸的信号灯并排安装在同一安装板上时，同排安装孔中心距“a”

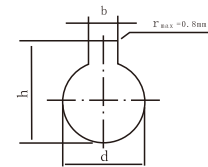


图1 安装孔直径和键槽尺寸图

和各排的中心线之间距离“c”应符合表2的规定。

表2 安装孔中心距离a和各排安装孔中心距离c

尺寸	a	c
D25	40	55
D22	30	50
D16	25	25

注：距离“a”和“c”可以互换

4.2.3 安装板厚度范围,所有信号灯均应能在厚度1~6mm的板上。